

MIDT/ØST Holstein

Anders Fogh, SEGES, Kvæg

November 2015

**HVAD KAN VI FORVENTE DE NÆSTE 5-7 ÅR MED
DEN STRATEGI, SOM VI HAR – AVLSMÅL MM.**

STØTTET AF

mælkeafgiftsfonden



AFTENENS HISTORIE

Overordnet emne: Hvordan skal fremtidens Holstein ko se ud?

- Avlsmål
- Udvikling på kort sigt, herunder: har GS hjulpet os?
- Muligheder på langt sigt

FREMTIDENS PRODUKTIONSSYSTEM

- Store enheder
- Flere medhjælpere
- Malkerobotter eller store malkestalde
- Højt omkostningsniveau
- Højere krav til miljø og velfærd

FREMTIDENS AVLSMÅL

Krav til koen:

Høj produktion med minimale omkostninger – en ko, der kan være alene hjemme

Bredt avlsmål med vægt på både produktion og funktion er vigtigt

NTM ER OPTIMAL ØKONOMISK FREMGANG



x værdi af ekstra kg mælk, fedt eller protein

+



x værdi af færre tomdage

+



x værdi af færre sygdomstilfælde

+

.....

=



Køer med bedst økonomi får højst NTM

NYE EGENSKABER – JA TAK!

Ungdyrooverlevelse:

- Døde kalve giver tab
 - 7% af kviekalve (0-15 mdr. alder)
 - 10% af tyrekalve (0-6 mdr. alder)
- Investeret arbejde og foder -> økonomisk vigtigt
- Vil betyde mindre fremgang for andre egenskaber

Den skal med fordi NTM bliver mere værd
(flere kroner/ NTM enhed)

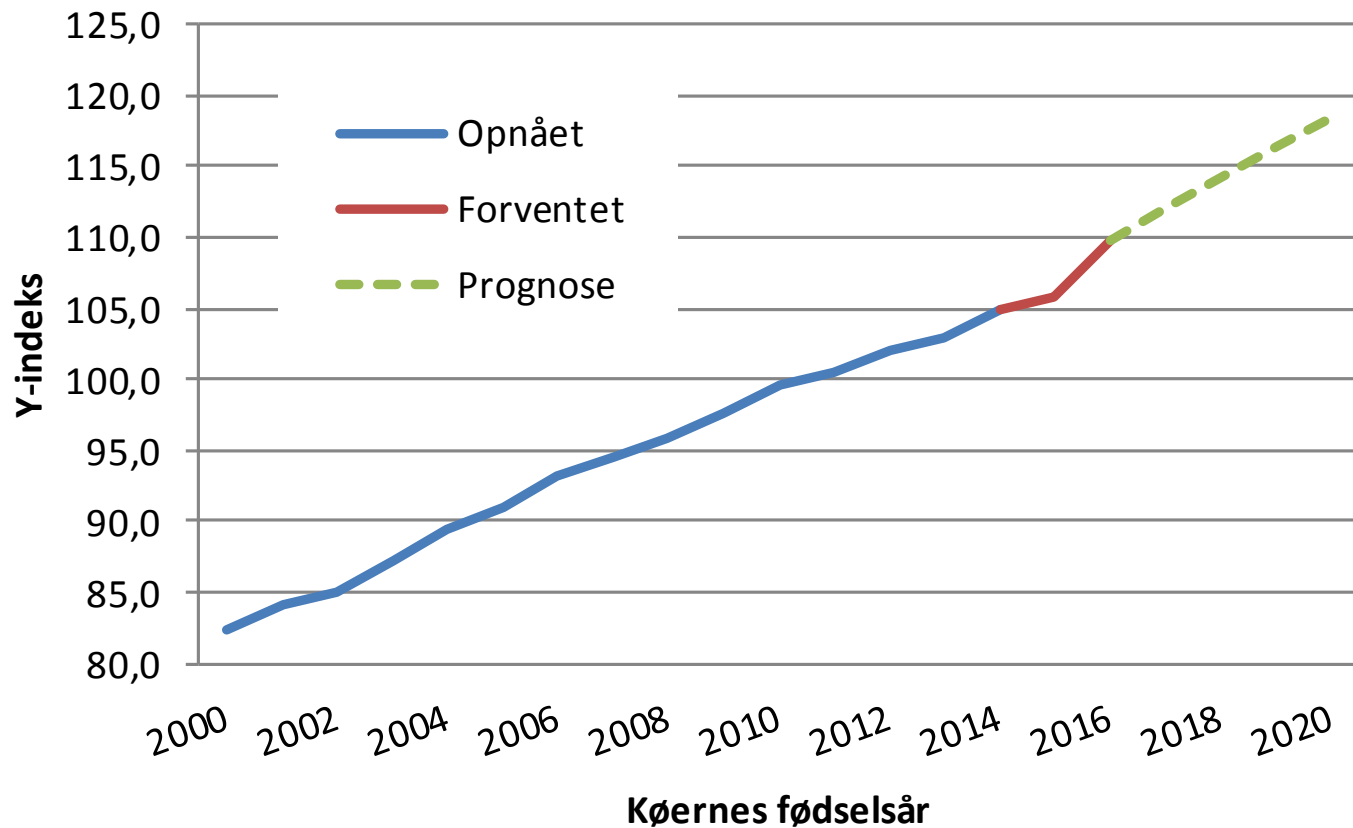
FORVENTET FREMGANG MED NUVÆRENDE NTM

	Sammenhæng med NTM
Y-indeks	0,54
Vækst	0,12
Frugtbarhed	0,40
Fødsel	0,35
Kælvning	0,27
Yversundhed	0,48
Sundhed i øvrigt	0,44
Klovsundhed	0,39
Kropskapacitet	-0,07
Lemmer	0,20
Malkeorganer	0,25
Malketid	0,06
Temperament	0,04
Holdbarhed	0,64

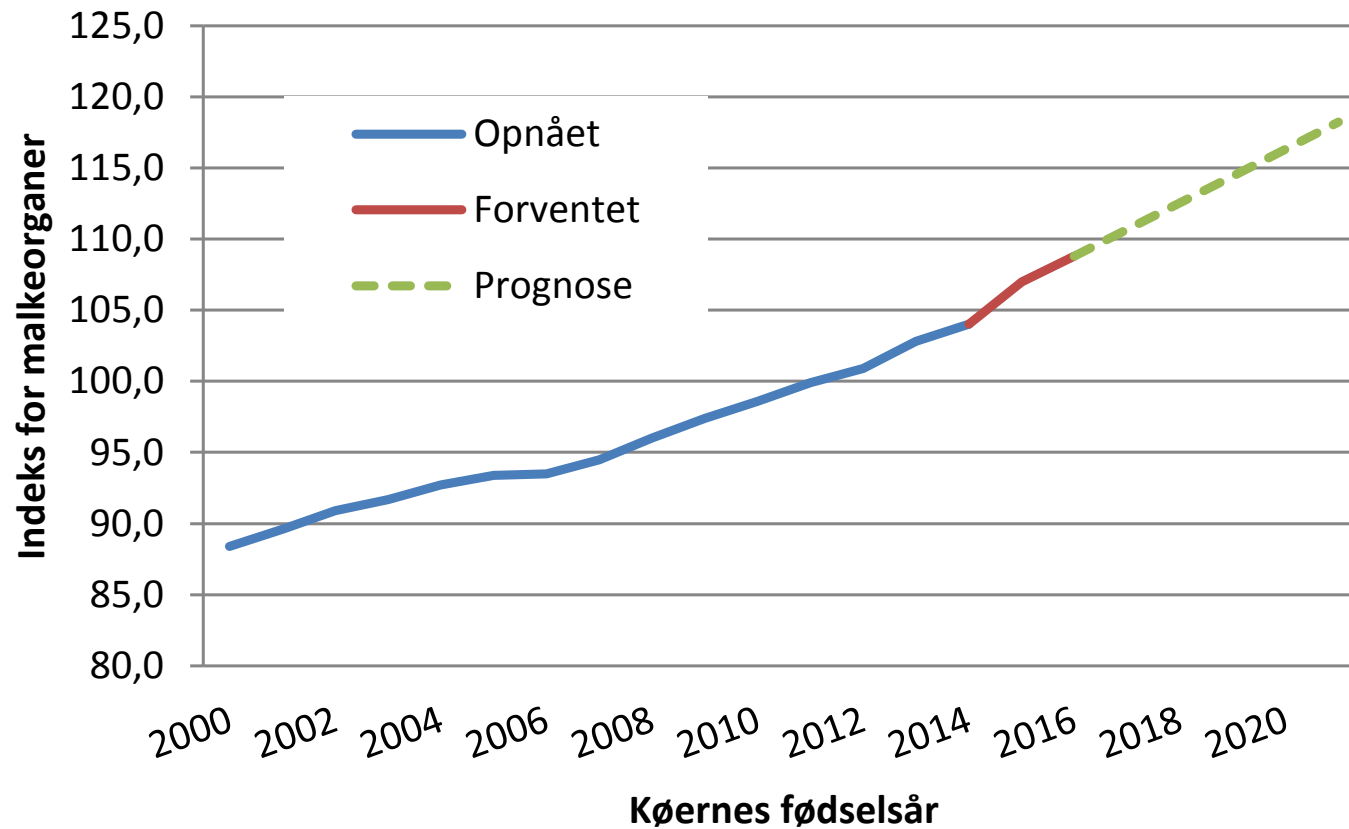
OPSAMLING - AVLSMÅL

- "Skræddersyet" til nordiske mælkeproducenter
- Rimelig robust
 - Produktionsforhold
 - Managementniveau
- Økonomisk optimering, som justeres afhængig af:
 - Ændrede prisforhold
 - Nye egenskaber
- Fremgang for (næsten) alle egenskaber

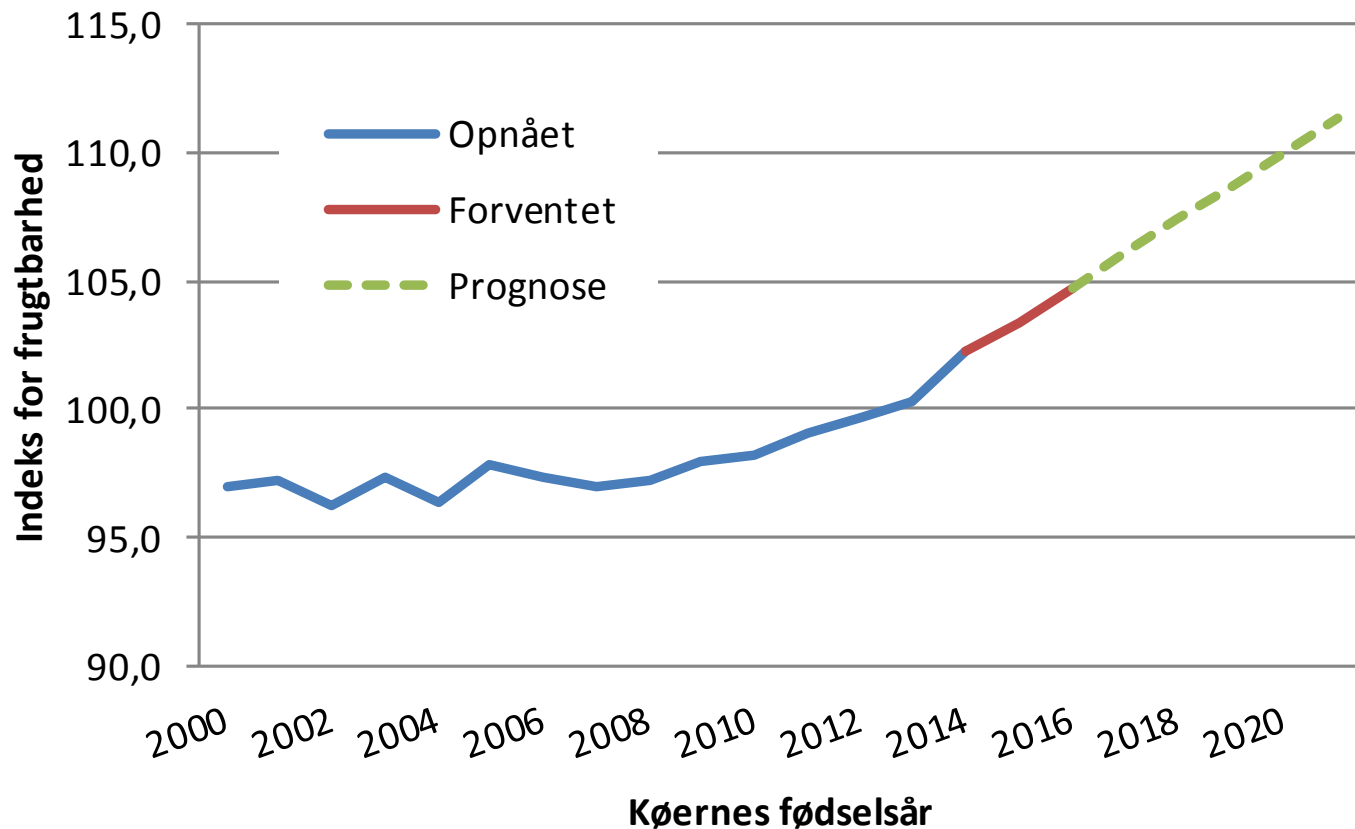
UDVIKLING PÅ KORT SIGT YDELSE



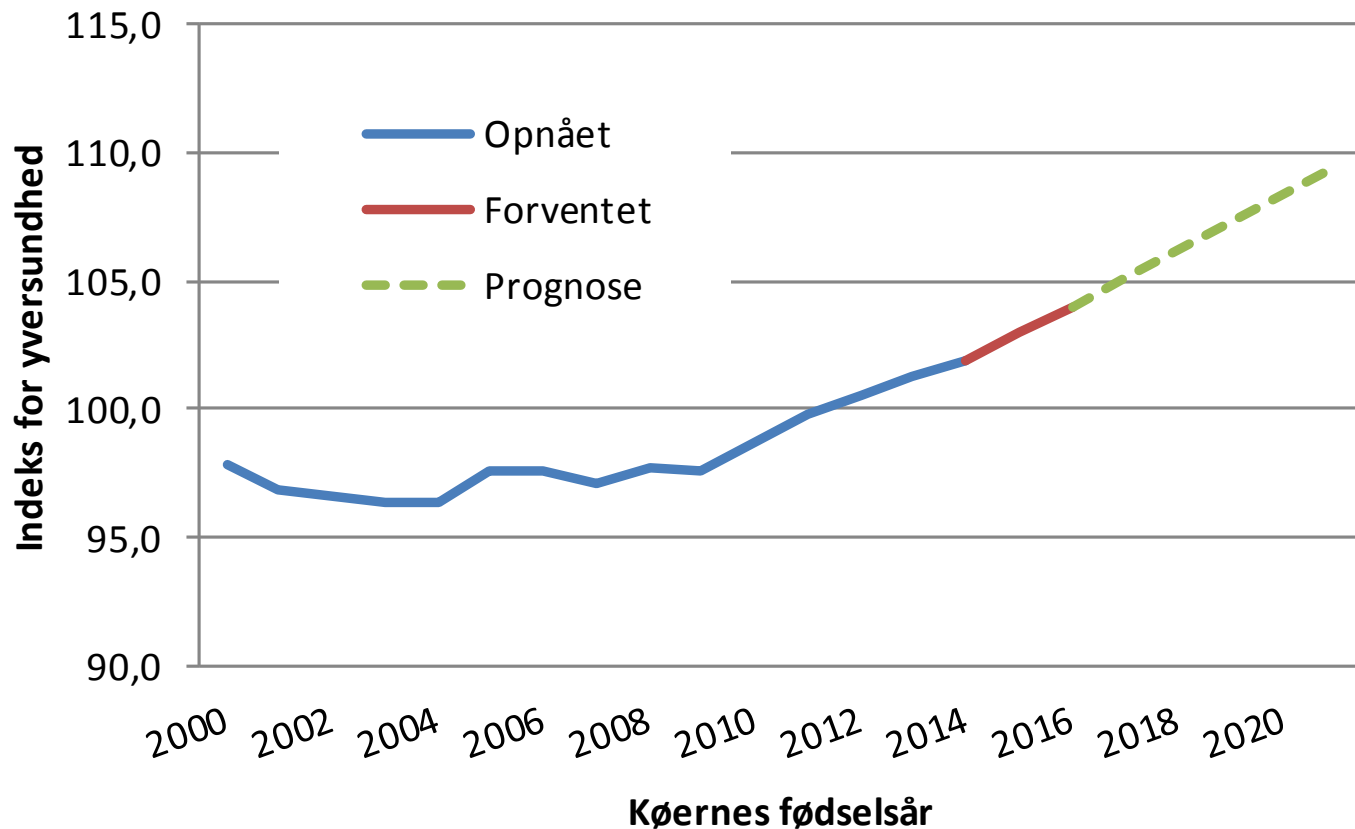
UDVIKLING PÅ KORT SIGT YVER



UDVIKLING PÅ KORT SIGT FRUGTBARHED



UDVIKLING PÅ KORT SIGT YVERSUNDHED



HOLDER AVLSVÆRDITAL PÅ UNGE GS TYRE?

AVLSVÆRDITAL FOR TYRE FØDT I 2009

Egenskab	Indekser 2014	Indekser 2011	Diff.	Trend i periode ¹
Ydelse	106,0	113,1	-7,1	-4,9
Frugtbarhed	104,7	105,6	-0,9	-1,8
Yversundhed	101,9	103,9	-2,0	-1,2
Yver	105,0	110,4	-5,4	-4,3
NTM	9,8	18,5	-8,7	-7,0

¹Køer født i 2006-2008 i forhold til køer født i 2009-2011

Korrigeret for trend holder unge GS tyre niveau

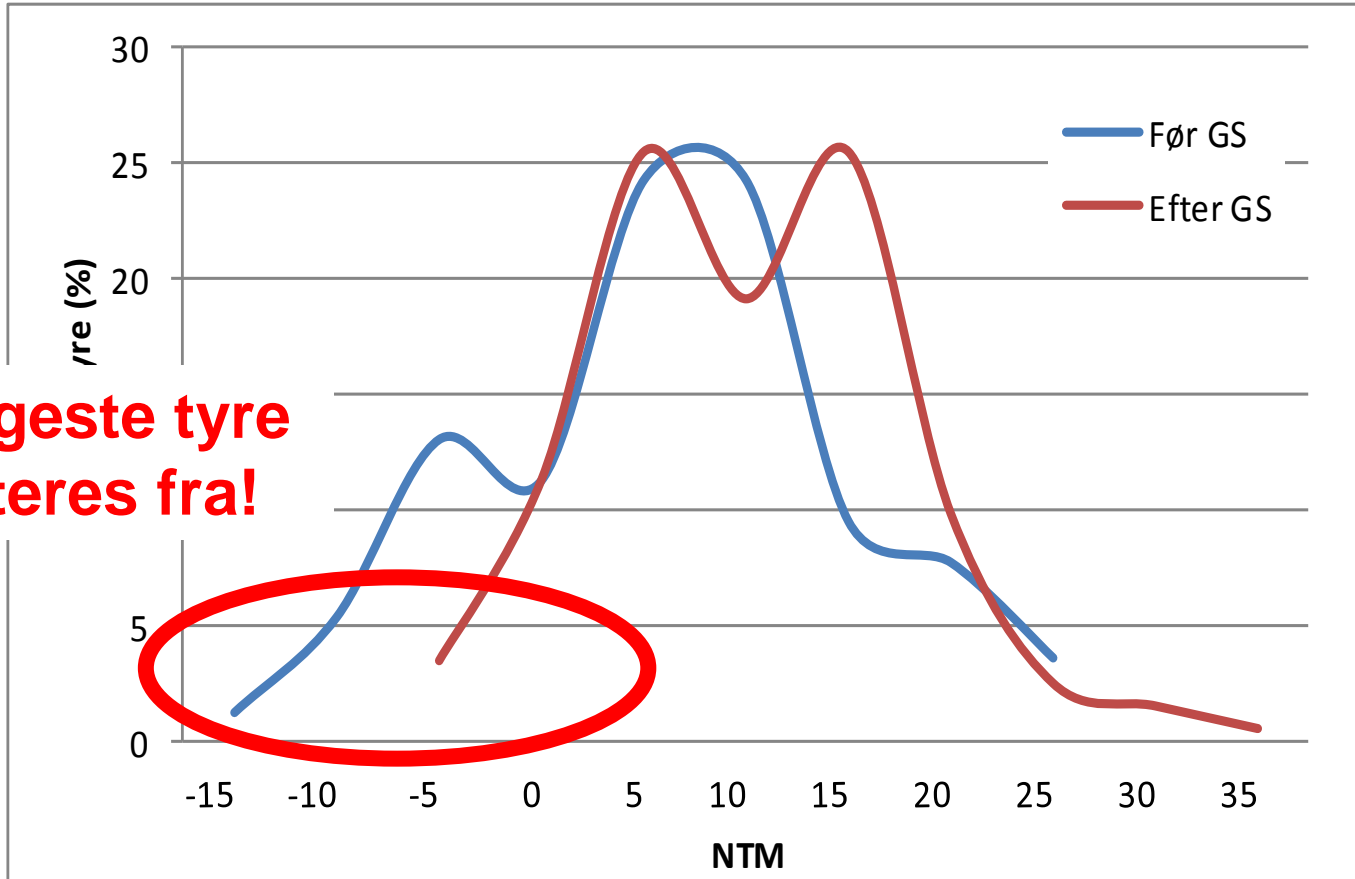
HVAD HAR VI FÅET UD AF GS?

Analyse af to grupper af Holstein insemineringstyre:

Igangsat som ungtyre på grundlag af	Rutine avlsværdivurdering		Født
	Kun GS	Døtre	
Afstamning	August 2011	Februar 2012	2007 eller før
Genomisk information	August 2013	August 2014	2009 eller senere

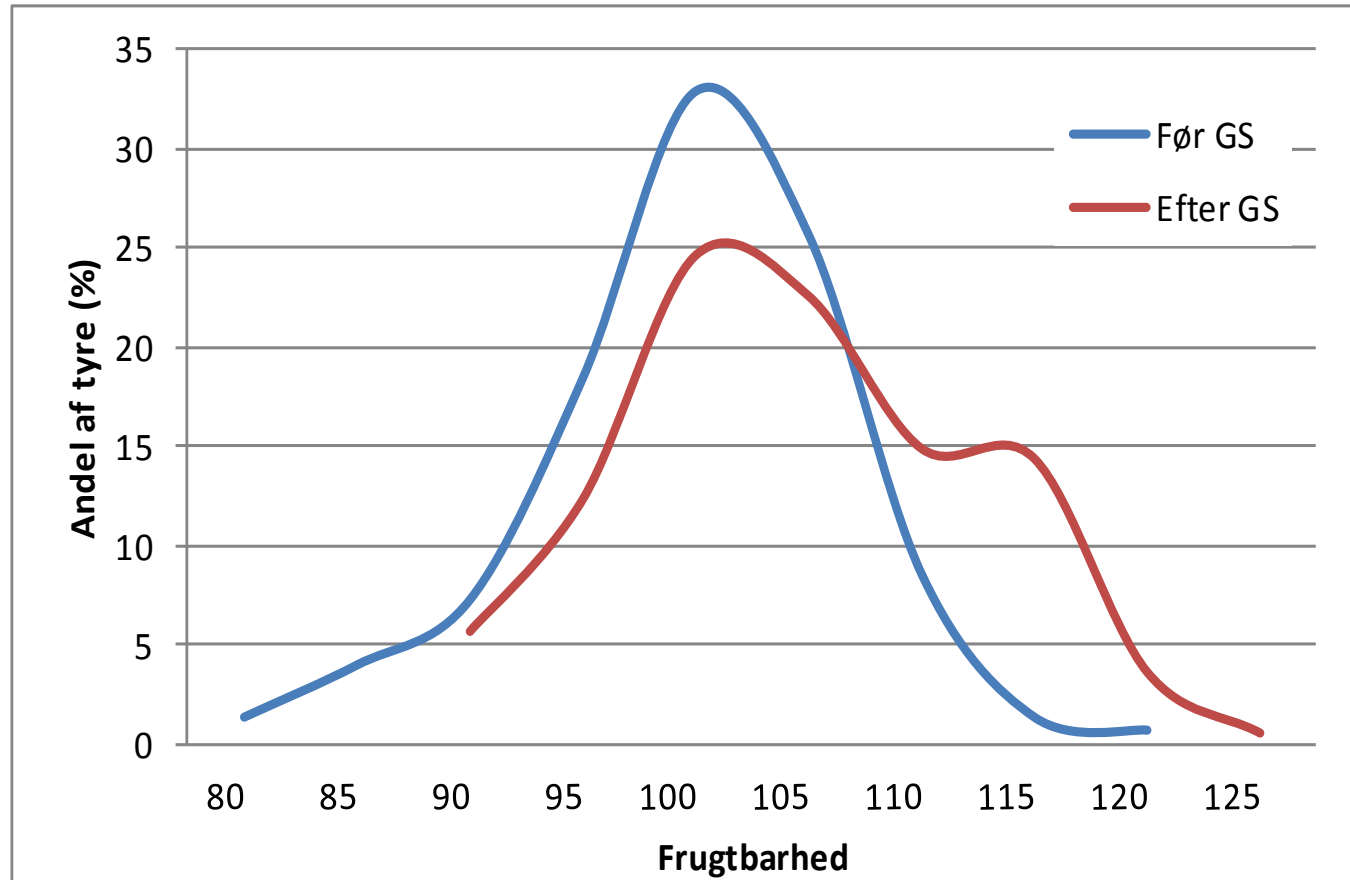
Tyrenes niveau i forhold til kobasen på det tidspunkt de får en afkomsundersøgelse

NTM FOR HOLSTEIN



**Ringeste tyre
sorteres fra!**

FRUGTBARHED FOR HOLSTEIN



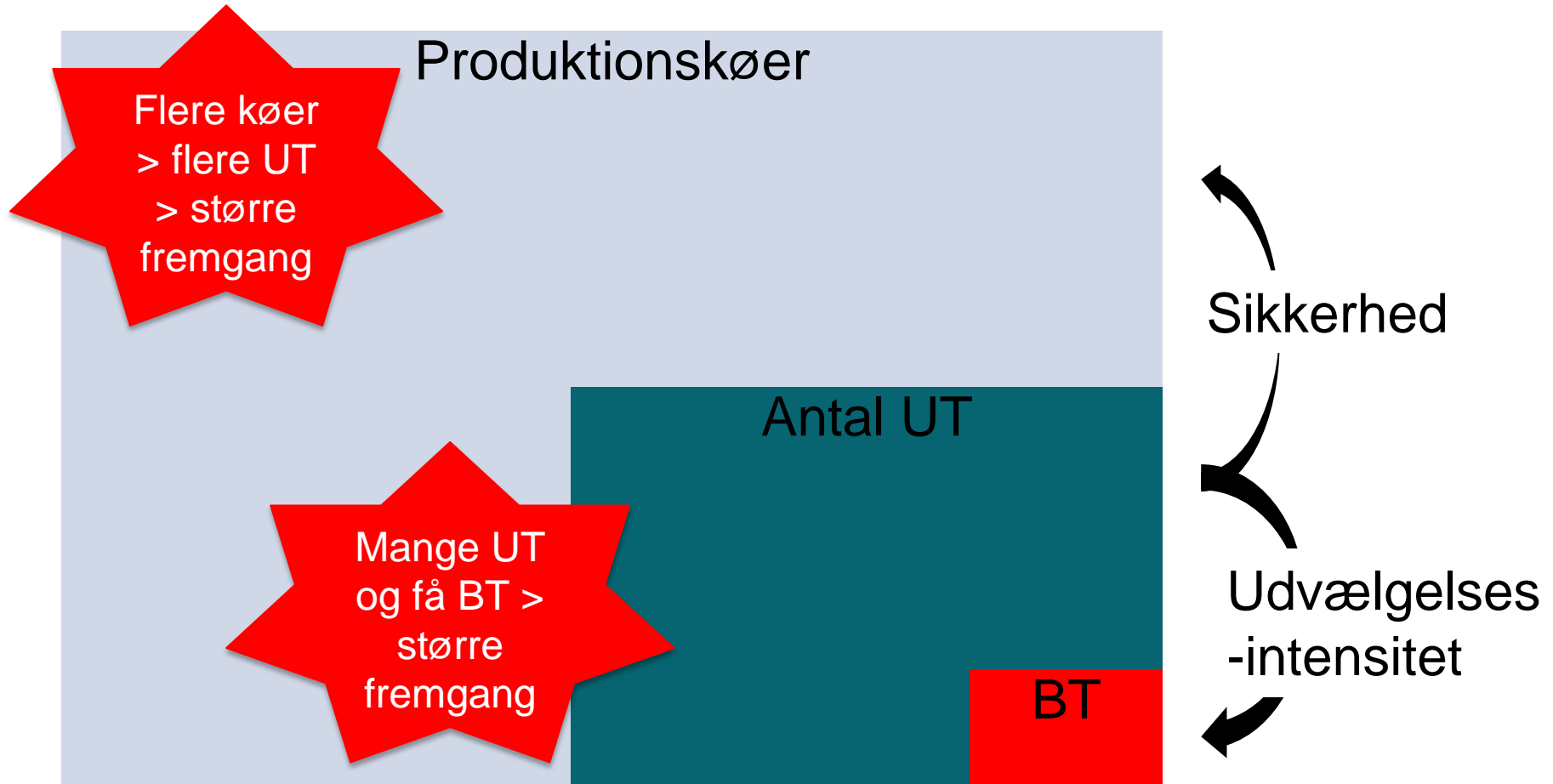
OPSAMLING - KORT SIGT

- Forventer fremgang i de næste 5-7 år
- Tyrene holder niveau og færre ”nittere”
- Bedre ”redskab” i dag – væsentlig højere sikkerhed
 - Betydelig flere tyre i referencen
 - EURO Genomics
 - Kører i referencen
 - Andre forbedringer – model mm.



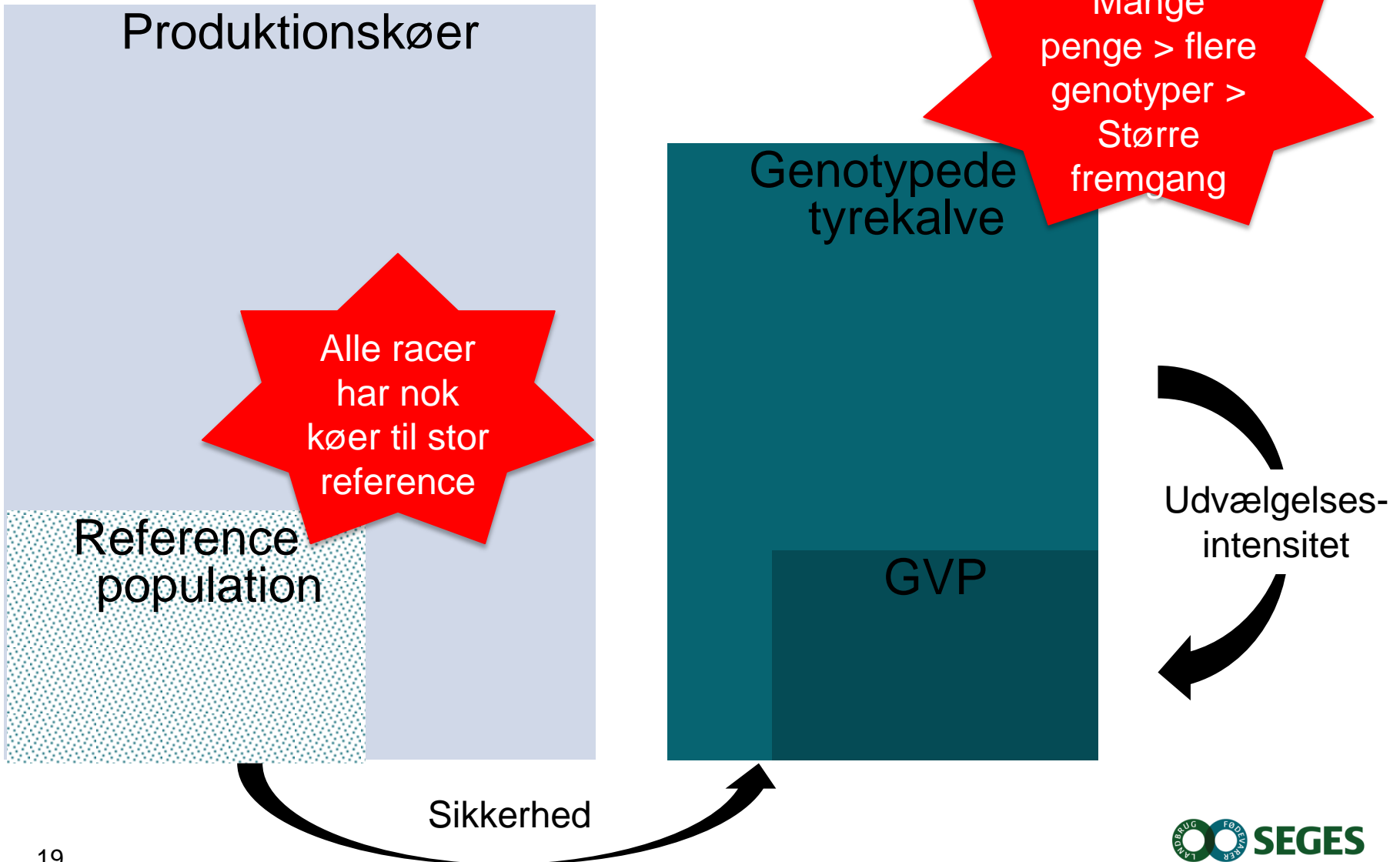
Hvad med fremtiden på langt sigt?

MOTOR BAG AVLSFREMGANG – FØR GS



Mest begrænsende faktor: populationsstørrelse

MOTOR BAG AVLSFREMGANG – MED GS



AVLSMÆSSIG FREMGANG

STOR REFERENCE MERE VIGTIG END STOR POPULATION

- Åbner mulighed for linier indenfor racen
 - Forbundet med øgede omkostninger
 - Undersøgelser i gang

Vi skal omkring:

- Hvordan vil fremtidens reference være skruet sammen?
 - Indsamling af væv
- Er avlsmål egentlig tilstrækkeligt forskellige?

FREMTIDENS REFERENCE POPULATION

- Mange køer bliver testet til management formål – referencen kommer ”af sig selv”
- Registreringer er stadig ekstremt vigtige
- Nemme procedurer til at indsamle væv

INDSAMLING AF VÆV MED MINDST BESVÆR OG MAKSIMAL SIKKERHED!

Del af eksisterende arbejdsopgaver



Entydig sammenhæng mellem kalv og prøve



PROCEDURE FOR INDSAMLING AF VÆVSPRØVER I STOR SKALA



FORSKELLIGE ØREMÆRKER

- Allflex – er afprøvet i DK
- TruTest/Caisley – igang med afprøvning
- Typifix – skal afprøves

ALLFLEX AFPRØVNING - RESULTATER

- 4.274 kalve med genomisk test
- Øremærket virker hos landmanden
- To forskellige tænger - ikke optimalt
- Opbevaring og forsendelse i nye kasser fungerer
- Genoskan modtager brugbart væv
- Håndtering af prøverne er tidskrævende

År	Måned	Antal
2013	11	12
	12	52
2014	01	81
	02	92
	03	98
	04	108
	05	149
	06	160
	07	156
	08	142
	09	250
	10	281
	11	314
	12	346
2015	01	294
	02	273
	03	280
	04	292
	05	288
	06	284
	07	249
	08	73

FORSKELLE PÅ AVLSMÅL I FORSKELLIGE PRODUKTIONSSYSTEMER

- Konventionel
 - Gennemsnitlig dansk, konventionel besætning i forhold til produktion, reproduktion og sundhed
- Økologisk
 - Økologisk ydelsesniveau, lidt bedre sundhed, højere priser på mælk og foder

RELATIVE ØKONOMISK VÆGTE FOR ØKO I FORHOLD TIL KONVENTIONEL

Egenskab	Øko i forhold til konv.	Kommentar
Y-indeks	Højere	Højere priser på mælk
Fodereffektivitet	Højere	Højere priser på foder
Kodødelighed	-	
Mælkefeber	Højere	Flere ældre køer og må ikke selv behandle
Mastitis	Højere	Restriktioner på antibiotika
Digital Dermatitis	-	
Drægtighedsrate, køer	Lavere	Overskud af kvier
Drægtighedsrate, kvier	Højere	Højere opdrætsomkostninger
Holdbarhed	-	

Er forskelle store nok til at retfærdiggøre linjer?